

自然派住宅構造見学会-「シンプルな二人暮らし・北海道の木の家」

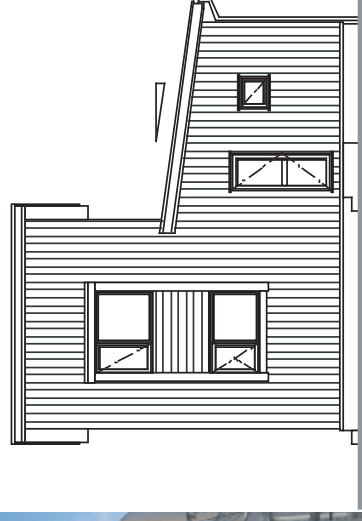
一冬雪の下で寝かせた基礎に、大工さんが手刻みした北海道産の木を組みました。
伝統工法の木組と継ぎ手で組まれた、から松、えぞ松、とど松の大梁と大黒柱は圧巻です。
この機会に北海道の無垢の木組の家の構造をご覧ください。

—見学ポイント—

- ・無垢の木組
- ・継ぎ手と仕口
- ・基礎と土台の関係
- ・柱と梁の関係
- ・無合板の下地板

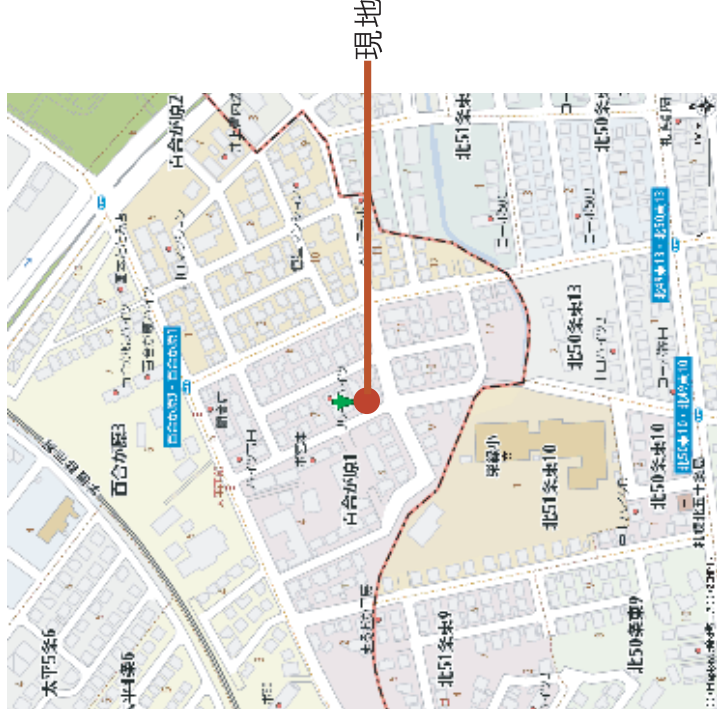
〈構造・規模〉

木造在来軸組工法・2階建て
建築面積:67.08㎡(20.29坪)
延べ床面積:95.65㎡(28.93坪)



□開催日時:平成24年4月15日(日曜日)
AM10:00 ~ PM4:00

□開催場所:札幌市北区百合が原1丁目7-18



〔アクセス〕:JR学園都市線百合が原駅、太平駅より徒歩約11分
中央バス・太平西部バス停より徒歩約2分

※参加ご希望の方はお手数ですがご予約くださいますようお願いいたします

お問合せ、ご予約は

TEL: 011-774-8599

FAX: 011-774-8581

株式会社

BiO+ ビオプラス西條デザイン

E-mail: eco@saio-d.com